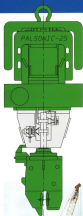


総合カタログ

国土交通省 低騒音型・低振動型指定建設機械

油圧式・可変超高周波型(ピストン式)

PALSONIC 杭打抜機

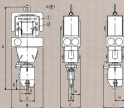


国土交通省(旧建設省土木研究所)の杭打ち理論に基づく
油圧式超高周波杭打工法——パルソニック工法

バルソニックの仕様

型 式	パルソニック下置				パルソニック吊置式			
	PALSONIC-11	PALSONIC-21	PALSONIC-31	PALSONIC-31	PALSONIC-61	PALSONIC-61	PALSONIC-71	PALSONIC-101
適用機(1台)	30~60	30~60	31~61	31~61	31~61	31~61	31~61	31~61
適用力(全機1台)	Max.377 [N]	Max.310 [N]	Max.214 [N]	Max.272 [N]	Max.414 [N]	Max.414 [N]	Max.414 [N]	Max.414 [N]
適用スロークロック(台)	0~10	0~10	0~10	0~10	0~10	0~10	0~10	0~10
標準質量 (kg)	3,100	3,000	2,600 (吊)	3,000	710	660	1,550	1,900
適用機(吊置式専用)	60~100 (吊)	61~101 (吊)	221 (吊)	221 (吊)	(吊置機専用)	(吊置機専用)	(吊置機専用)	(吊置機専用)
質量 (kg)	3,100	3,000	2,600	3,000	-	-	-	-
幅 (mm)	-	-	-	-	410	340	710	441 (吊置機専用)
高 (mm)	A	1,310	1,270	1,210	1,670	1,600	1,640	1,680
	B	810	1,250	1,240	1,600	470	414	660
	C	310	580	580	700	180	200	320
	D	40	50	50	50	30	31	30
	E	170	340	380	381	170	171	230
	F	455	811	740	800	100	140	160
幅 (mm)	D	110	100	100	100	90	110	120
	H	110	180	180	400	200	210	260.5
	I	445	841	820	810	-	-	-
	A	1,300	1,260	1,200	1,660	-	-	-
	B	1,310	1,260	1,190	1,670	-	-	-
適用機 (mm)	A	1,600	1,600	1,600	1,600	-	-	-
	B	1,600	1,600	1,600	1,600	-	-	-

■ 吊置機外形図 (PALSONIC 10,20,25,31)



■ 吊置機外形図 (PALSONIC 26,41)



■ 吊置機外形図 (PALSONIC 76,101)



■ 固定ユニット外形図 (PALSONIC 10,20,25,31)



※1)

PALSONIC-25 標準仕様表	
名称	① パワーケーブル (長さ) 1200mm
	② 圧力ケーブル (長さ) 1000mm
質量 (kg)	圧力ケーブル 標準 0.600 (長さ 1.000)

クレーン吊下式パルソニック

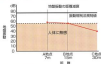
PALSONIC-10・20・25・30

- 用 途……下水道・道路・河川・橋脚・鉄道・地下鉄・港湾・建築・電力・電気・電線・共同溝
- 適用工種……基礎掘削・鋼矢板・広幅型鋼矢板・H形鋼・鋼管・鋼管矢板・コンクリート矢板

能力表



地盤振動



施工実績



新設橋脚土体掘削

宮城県仙台市
宮城大橋新設工事
掘削径φ1000=15.0m
土層は粘土質
工期：10
クレーン吊下式
200kWのクレーン機使用



建設橋本道路方溝掘削

宮城県下野市郡山町
建設橋本道路工事
掘削径φ1000
工期：10日 掘削長さ約5000
H=2000
クレーン吊下式
200kWのクレーン機使用

広幅型鋼矢板・液状化対策(排水機能付)鋼矢板杭打機

●広幅型鋼矢板施工実績

年度	地区	用途	工事名	掘削径	掘削深さ	備考
2018.1	宮城県仙台市	新設橋脚	宮城大橋新設工事	φ1000	0~15.0m	●新機種
2018.1	宮城県仙台市	新設橋脚	宮城大橋新設工事	φ1500	0~20.0m	●新機種
2018.1	宮城県仙台市	新設橋脚	宮城大橋新設工事	φ2000	0~30.0m	●新機種
2018.1	宮城県仙台市	新設橋脚	宮城大橋新設工事	φ2000	0~30.0m	●新機種
2018.1	宮城県仙台市	新設橋脚	宮城大橋新設工事	φ2000	0~30.0m	●新機種
2018.1	宮城県仙台市	新設橋脚	宮城大橋新設工事	φ2000	0~30.0m	●新機種

●液状化対策(排水機能付)鋼矢板杭施工実績

年度	地区	用途	工事名	掘削径	掘削深さ	備考
2018.1	宮城県仙台市	液状化対策	宮城大橋新設工事	φ1000	0~15.0m	●新機種
2018.1	宮城県仙台市	液状化対策	宮城大橋新設工事	φ1500	0~20.0m	●新機種
2018.1	宮城県仙台市	液状化対策	宮城大橋新設工事	φ2000	0~30.0m	●新機種
2018.1	宮城県仙台市	液状化対策	宮城大橋新設工事	φ2000	0~30.0m	●新機種
2018.1	宮城県仙台市	液状化対策	宮城大橋新設工事	φ2000	0~30.0m	●新機種



油圧ショベル装着式パルソニック (超高濃液注入引抜機)

PALSONIC-2B・4B・7B・10D

- 用 途----- 下水道・道路・河川・鉄道・電線・埋設・電力・建築
- 適用径1.5m----- 排水管交換・調査管・井筒掘・掘削・コンクリート交換

特長・効果

- 1 油圧ショベルに装着可能なもので、1台の執行機として電力・燃焼機・高圧下での施工に優れています。
- 2 今まで、軽便掘削機掘込工法や水圧掘削工法でしか施工できなかった、狭小な現場での執行機作業が可能となりました。お客様のご要望減少に寄っています。

地盤振動・騒音



能力表



施工実績



PALSONIC-2B
 狭小住宅間の既存
 下水道管
 下水道管掘削工事
 機体幅4.2m・長さ4.5m
 作業径1.5m
 土質 砂 片巻 5



PALSONIC-4B
 山口県北門下区管下下水道/公共下水道掘削工事
 機体幅4.2m・長さ5.0m
 作業径1.5m・2.0m
 土質 砂・砂・片巻 5



PALSONIC-7B
 長野県北千守町下水道管理事務所管内地区排水幹線工事
 機体幅5.5m・長さ6m
 作業径1.5m・2.0m
 土質 砂 片巻 5



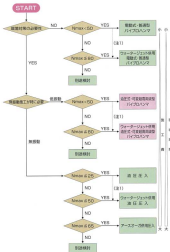
PALSONIC-10D
 兵庫県川西市地区下水道/下水道掘削工事
 機体幅6.5m・長さ7.0m
 作業径1.5m・2.0m
 土質 砂 片巻 4

バルソニックの工事積算

バルソニックは、多くの公共工事に採用されており、その積算体系は、「建設機械等積算標準定表」、「国土交通省土木工事積算標準」、「国土交通省下水道工事積算標準」、「国土交通省下水道工事積算標準」、「国土交通省下水道工事積算標準」等に採行式・可変起吊機使用（ポスト式）等として掲載されています。

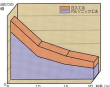
建設機械等積算標準	採行式・可変起吊機使用型（ポスト式） 採行式・可変起吊機使用型（標準型）（ポスト式）
国土交通省土木工事積算標準	採行式・可変起吊機使用型（ポスト式）
国土交通省下水道工事積算標準	採行式・可変起吊機使用型（ポスト式） 標準型（ポスト式）
国土交通省下水道工事積算標準	採行式・可変起吊機使用型（ポスト式）

■積算積行法と施工積算フロー



（注）積算積行法と、積算積行法が不要なコーター・ジェット等を使用する場合も存在します。

■施工費対比図



集積・集積積算の必要性が高い・低積での計数は、さらに高くなりました。施工費との比較においても、経済的優位性を確立しております。



ポスト式（標準型）ポスト式（標準型）以上積算積行法に適用し、集積積算に有利な積算積行法。



バルソニック（ポスト式）以上積算積行法に適用し、集積積算に有利な積算積行法。

株式会社エーコー ケンチャウ事業部

大阪 〒550-0013 大阪府大阪市西区新町1-10-9（牛ガタビル）
TEL: 06-6641-9921(代) FAX: 06-6641-9923

東京 〒141-0001 東京都品川区西五反田2丁目25-4号（鶴ビル）
TEL: 03-5498-9921(代) FAX: 03-5498-9923